

# 緑風会新聞



グループホームご利用者 S 様の作品



## VOL. 02 平成 25 年 1 月発行



↑ 平成 24 年 4 月 27 日 元世界ライトフライ級チャンピオン 渡嘉敷勝男さんが  
理事長 太田先生へ雑誌のインタビューをする為に訪れた際の記念写真

「新年のご挨拶」・日常生活支援事業「すばる」の新設について . . . 1 ページ

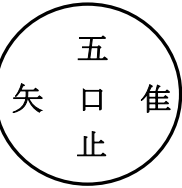
「ささいの家」ご紹介特集 第二弾 . . . 2 ページ

「日常のひとコマ」コーナー . . . 3 ページ

「漢方薬」についてのご紹介 . . . 4 ページ

新人職員のご紹介 & イベント報告 . . . 5 ページ

「東御市民祭り」・ホームページのリニューアルのお知らせ . . . 6 ページ



と 挑 戦 2013

新年明けましておめでとうございます。

皆様にとって、本年が益々輝かしい年となりますようお祈り致します。

どうぞ、今年も宜しくお願い申し上げます。

ご利用者様が、少しでも多くの充実した幸福感を感じて頂けるよう、私達、医療法人 緑風会は、  
粛々と日々の仕事を重ねて参ります。

昨年は、人類の進歩、進化が如実に示された年でした。i P S細胞の発明、発見、宇宙ステーションでの長期滞在、ロンドンオリンピックでの世界記録のラッシュや日本選手の活躍、そして、東日本大震災後の復興ぶりなど。科学技術の進歩は（i p h o n eの流布、ロボットの開発、実用化など）、長足の発展を遂げ、5年先将来の想像もつかない程です。

その一方で、人間の気持ち、心理、感情等は一体どうあるべきなのでしょう？

“吾唯足を知る”という考え方があります。“満ち足りている事をのみ知っている”

現在置かれている時代、環境、境遇に感謝し、謙虚に受けとめる事は、我々が幸福に過ごす為に必要な考え方だと思います。

しかし、十分な幸福感を得る為には、更なる目標に向け挑戦を重ねる事が大切だと思います。

私達は、次の大きな課題を掲げ、これから一年進んで参りたいと存じます。

- ① 柵津診療所の近代化
- ② 上田市東部での活動の充実
- ③ グループホームの充実
- ④ 在宅療養の充実 など

気持ちの通う医療、介護を目指し、職員一同努力して参ります。

どうぞ、御指導御鞭撻の程お願い致します。



## 上田デイサービスセンター とりい 日常生活支援事業 「すばる」 オープン

上田市より介護予防事業（運動器機能向上教室・脳げんき教室）の委託を頂き、平成24年10月31日より上田デイサービスセンター とりいに日常生活支援事業「すばる」を開所致しました。

主な目的として、生涯にわたり介護を必要としないように身体・精神の機能を維持・向上できるような取り組みをしていきます。  
お気軽にお問い合わせ下さい。どうぞ、よろしくお願い致します。

### < 事業内容 > 運動器機能向上教室（週2回 開催）

脳げんき教室（隔週1回 開催）

問い合わせ 上田デイサービスセンター とりい

日常生活支援事業「すばる」

担当：若木・窪田

電話：0268-21-2011



← 開所式の  
テープカット

## 「ささいの家」ご紹介特集 第二弾

前回から引き続き、「ささいの家」のご紹介を致します。

「小規模多機能型居宅介護施設」の最大の特徴としましては、「通い」「泊まり」「訪問」の3つのサービス形態が一つの施設内で行え、定額制なので何回ご利用頂いても金額は変わらず、その月の中で自由に組み合わせてご利用頂けるという事があげられます。

この特徴を活かした活用・ご利用方法としまして・・・

どんな方やご家族様におすすめの施設なのでしょうか？

具体的なモデルケースを交えて、詳しくご紹介します。



### モデルケース例

#### <チェック項目>

- 住み慣れた地元や家から離れたくない
- なるべくなら、施設に任せきりにはせず、自宅主体の生活でお世話をしたい
- 夜勤や出張などで、週に何回かの家の「留守の日のみ」施設にお願いしたい
- その月ごとの予定に合わせて、デイサービスと宿泊の回数を変えて利用したい
- なるべく同じ職員にお世話をしてほしい

上記のチェック項目に当てはまるご家族様にとって、特に便利にご利用頂けるのではないかと思いますので、是非一度、お気軽にお問い合わせ下さい。

次に、「ささいの家」で行なっている「学習療法」についてご紹介致します。  
教材は、やさしい読み書きと計算であり、特に視力などに配慮された教材です。  
毎日10分程度で行い、無理なく楽しく続けられています☆彡



皆様、真剣な表情で一生懸命取り組まれています。

# 「日常のひとコマ」コーナー

利用者様の日常の生活を、ご覧下さい♪

認知症対応型共同生活介護施設

## グループホーム

### ☆風船バレー中のひとコマ☆

大変好評で、  
いつも夢中になって楽しめます♪



介護老人保健施設

## ハーモニック東部

お気に入りの場所です♪

毎日、いつも窓のそばで過ごされている方で、  
そこでお昼寝をしたり、  
畑の風景を眺めていらっしゃいます



### ☆洗濯物たたみのひとコマ☆



真剣な表情です

認知症専門棟

## メロティ東部



### ☆お散歩風景☆



お天気のいい日には、お散歩もしています♪

# 「漢方薬」についてのご紹介

皆さんも「漢方薬」という言葉は耳にされていてご存知かと思いますが、「具体的にどんなものか？」詳しく知っていたり、実際に愛用または服用されている方は少ないのではないかと思います。

祢津診療所では、患者様の症状や状態に応じて様々な種類の漢方薬を取り扱っております。



## 「Q&A」コーナー



### 漢方薬とは？

「漢方薬」とは、中国が発祥の伝統医学で、生薬（しょうやく）と呼ばれる薬効のある動植物や鉱物をいくつか組み合わせた薬のことをいいます。

この組み合わせによって、効能が大きく変わります。

そして、漢方薬は、人が本来持っている病気と闘ったり、治したりする力（自然治癒力）を高めることに重点をおいています。

### 「漢方薬」と「西洋薬」との違いは？

「西洋薬」は、おおよそ有効成分が単一で、感染症の菌を殺したり、熱や痛みを取ったり、血圧を下げるなど、一つの症状や病気に対して強い効果があります。

一方、「漢方薬」は、複数の生薬を組み合わせた薬で、それぞれの生薬が、多くの有効成分を含んでいるので、1処方でもさまざまな作用を持っています。

ですから、複数の病気や症状に対する治療に有効で、慢性的な病気や全身的な病気の治療など複雑多彩な症状に効果を発揮します。

### どんな病気に効くのか？

漢方薬には、様々な効能がある物がある為、普段一番頻繁に使用したい用途である風邪や、便秘・不眠・胃の不調、さらには、生理不順・更年期障害などの女性特有の病などにも、幅広く対応しています。

そして、その効き方も、慢性的な病気の治療の為に、長期間服用して徐々に効果が現れてくる物から、風邪の初症状を抑える為などに用いる物のように、即効性のある物まで、様々な種類の物があります。

※ 引用・参考：「ウィキペディア」 <http://ja.wikipedia.org/wiki/%E6%BC%A2%E6%96%B9%E8%96%AC>

「株式会社ツムラ様」 <http://www.tsumura.co.jp/index.htm>



# 新人紹介&イベント報告



新しいスタッフ（仲間）を紹介します♪



たなか えいこ  
田中 英子

所属：ささいの家  
職種：ケアワーカー  
入職日：平成24年3月  
趣味・特技：茶道・生花

自己PR：茶道の一手の無駄もなく、流れるような動作を、仕事や日常の生活の中にも取り入れていきたいと思っています。



おかもと ひろき  
岡本 洋樹

所属：リハビリセンター  
職種：理学療法士  
入職日：平成24年3月  
趣味・特技：ガンダム

自己PR：社会人としても、理学療法士としても、一年目で、ご迷惑をお掛けすることもあると思いますが、よろしくお願いします。



ふじもり みほ  
藤森 美穂

所属：上田デイサービスセンター  
とりい  
職種：ケアワーカー  
入職日：平成24年4月  
趣味：息子たちの野球観戦

自己PR：一日も早く仕事を覚え、利用者様に喜んで頂ける仕事ができるようになりたいです。



つちや れい  
土屋 玲

所属：リハビリセンター  
職種：作業療法士  
入職日：平成24年2月  
趣味：音楽・絶叫マシーン

自己PR：いつも笑顔で心掛け、一生懸命頑張りたいと思います。至らぬ点も多いと思いますが、よろしくお願いします。

## イベント報告

## 敬老会

## メロデー棟



ご家族様による踊りを披露して頂きました♪

敬老会のお祝いケーキもご用意しました☆彡

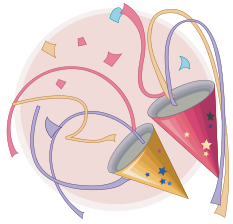


皆様で美味しく頂きました♪

24. 9. 22

5ページ

## 「東御市民祭り」・ホームページのリニューアルのお知らせ



# 祝 緑風会 法人化 20 周年 ホームページのリニューアルのお知らせ



1992年に「医療法人 緑風会」を設立しましてから、今年度で、法人化20周年を迎えることができました。

ひとえに、皆様のご協力、ご支援の賜物と心より感謝申し上げます。

そして、「緑風会のホームページ」をリニューアル致しましたので、ご紹介します。

そして、内容としましては、「理事長のご挨拶」や「緑風会の活動経緯」などに加え、緑風会内の各施設について、ご紹介させて頂いております。

これまでのデザインを一新し、より綺麗で見やすいホームページへと生まれ変わりましたので、是非ご覧頂けたらと思っております。

今後とも、私共「医療法人 緑風会」をよろしくお願い致します。



こちらがホームページのトップページの画像になります

東御市 緑風会

検索

## 東御市民祭り

毎年恒例となっております「東御市民祭り」に、今年も参加してきました。その様子をご紹介します！

東御市民祭りのテーマ曲である「～ハートつないで～ TOMI, to me!」のリズムにのせ、大盛り上がりでした♪



今年は「緑風会オリジナルはっぴ」を着て、参加しました♪

24. 8. 4

6ページ

# 医療法人 緑風会

## 各事業所のご案内

祢津診療所 内科・心療内科・精神科・消化器科・歯科・循環器科・神経科・小児科・皮膚科・整形外科

リハビリテーションセンター シンフォニー

東御市祢津 343-2 Tel:0268-62-0273 Fax:0268-64-2626

介護老人保健施設ハーモニック東部 ハーモニック東部 認知症専門棟メロディ東部

東御市祢津 346-1 Tel:0268-61-0008 Fax:0268-62-0057

居宅介護支援事業者 介護支援センター ゆとり

東御市祢津 346-1 Tel:0268-61-0008 Fax:0268-62-0057

訪問看護 ステーション ねつ

東御市祢津 346-1 Tel:0268-61-0008 Fax:0268-62-0057

訪問介護 訪問ヘルプ ねつ

東御市祢津 346-1 Tel:0268-61-0008 Fax:0268-62-0057

グループホーム 御姫尊・グループホーム 桃源郷

東御市祢津字加沢久保 337-2 Tel:0268-64-0222 Fax:0268-64-2626

通所介護 上田デイサービス とりい・日常生活支援事業 すばる

上田市住吉鳥居町 247-1 Tel:0268-21-2011 Fax:0268-21-2012

介護タクシー みどり・配食サービス お達者弁当

東御市祢津 346-1 Tel:0268-61-0008 Fax:0268-62-0057

ハートハウス 怒心館

東御市和 2191-13 Tel・Fax:0268-64-1630

ハートハウス Vater 館

東御市祢津 343-2 Tel:0268-61-0008

地域密着小規模多機能型居宅介護施設 ささいの家 ～きらめき～

上田市古里下川原 1220 Tel:0268-71-0132 Fax:0268-22-3305

医療法人 緑風会

389-0506 長野県東御市祢津 346-1 Tel:0268-61-0008 Fax:0268-62-0057

ホームページ : <http://www.ryokufuukai.or.jp/>